

GUIDA ALLE TAGLIE

Anelli

1. LA MISURA GIUSTA PER IL TUO DITO

È meglio prendere la misura del dito a fine giornata, possibilmente evitando che ci sia troppo caldo o troppo freddo nell'ambiente.

Non dimenticare che le mani non sono perfettamente identiche; un anello che solitamente viene indossato su un dito della mano sinistra non andrà bene per lo stesso dito sulla mano destra.

Accertati che la misura scelta scorra agevolmente per tutta la lunghezza del dito.
Per misurare il dito si può usare un metro da sarta, però ricorda di misurare la circonferenza del dito in millimetri. Confronta la misura che hai ottenuto con l'elenco che vedi di seguito per trovare la corrispondenza con l'anello.



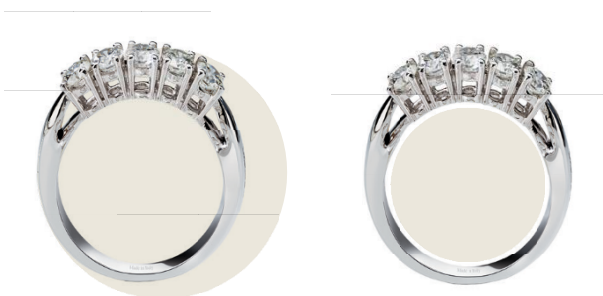
2a. IL CORRETTO USO DELLA MISURAZIONE TRAMITE SCHEDA COMPARATIVA

È consigliabile poggiare un anello personale di cui si è già in possesso sulla misura corretta per il dito, sfruttando i cerchi della scheda di misurazione Damiani.

Al momento della scelta di stampa, Damiani consiglia di impostare correttamente la voce "dimensioni effettive" sul pannello della stampante (e non semplicemente la voce "adatta"): qualora l'anello si collochi meglio tra due cerchi, bisogna scegliere la misura più larga.

ALLINEAMENTO ERRATO

Il profilo interno dell'anello è maggiore di quello esterno del cerchio, oppure il profilo interno dell'anello è minore del profilo esterno del cerchio.



ALLINEAMENTO CORRETTO

Il profilo interno dell'anello combacia perfettamente con quello esterno del cerchio.



DAMIANI

HANDMADE IN ITALY SINCE 1924

2b. SCHEDA COMPARATIVA DELLA MISURAZIONE DEGLI ANELLI

| | | | | | |
|----------|----------|----------|----------|----------|----------|
| 4 | 5 | 6 | 7 | 8 | 9 |
| 14,01 mm | 14,33 mm | 14,65 mm | 14,97 mm | 15,29 mm | 15,61 mm |
| 10 | 11 | 12 | 13 | 14 | 15 |
| 15,92 mm | 16,24 mm | 16,56 mm | 16,88 mm | 17,20 mm | 17,52 mm |
| 16 | 17 | 18 | 19 | 20 | 21 |
| 17,83 mm | 18,15 mm | 18,47 mm | 18,79 mm | 19,11 mm | 19,43 mm |
| 22 | 23 | 24 | 25 | 26 | |
| 19,75 mm | 20,06 mm | 20,38 mm | 20,70 mm | 21,02 mm | |
| 27 | 28 | 29 | 30 | 31 | |
| 21,34 mm | 21,66 mm | 21,97 mm | 22,29 mm | 22,61 mm | |

DAMIANI

HANDMADE IN ITALY SINCE 1924

3. SISTEMA DI MISURAZIONE

Se si esita fra due misure, è meglio scegliere la più grande.

Tenere a mente che la scelta della misura è influenzata dallo stile dell'anello: un modello grande sarà indossato volentieri e non serrato rispetto a un modello che risulta essere più piccolo.

| ITALIA | DIAMETRO | CIRCONFERENZA | FRANCIA | GRAN BRETAGNA | USA | GIAPPONE |
|--------|----------|---------------|---------|---------------|-----|----------|
| 1 | 13,0 mm | 40,8 mm | 41 | B | | 1 |
| 2 | 13,3 mm | 41,8 mm | 42 | D | 0 | 2 |
| 3 | 13,6 mm | 42,7 mm | 43 | | 2,5 | 3 |
| 4 | 14,0 mm | 44,0 mm | 44 | F | | 4 |
| 5 | 14,3 mm | 44,9 mm | 45 | | 3 | 5 |
| 6 | 14,6 mm | 45,8 mm | 46 | H | 3,5 | 6 |
| 7 | 14,9 mm | 46,8 mm | 47 | I | 4 | 7 |
| 8 | 15,3 mm | 48,0 mm | 48 | I-1/2 | | 8 |
| 9 | 15,6 mm | 49,0 mm | 49 | J | 4,5 | 9 |
| 10 | 16,0 mm | 50,2 mm | 50 | K | 5 | 10 |
| 11 | 16,2 mm | 50,9 mm | 51 | L-1/2 | 5,5 | |
| 12 | 16,5 mm | 51,8 mm | 52 | | 6 | |
| 13 | 16,8 mm | 52,8 mm | 53 | N | | |
| 14 | 17,2 mm | 54,0 mm | 54 | | | |
| 15 | 17,4 mm | 54,6 mm | 55 | | 7 | |
| 16 | 17,8 mm | 55,9 mm | 56 | P | | |
| 17 | 18,1 mm | 56,8 mm | 57 | Q | 8 | |
| 18 | 18,5 mm | 58,1 mm | 58 | | | |
| 19 | 18,8 mm | 59,0 mm | 59 | R | | |
| 20 | 19,2 mm | 60,3 mm | 60 | S | | |
| 21 | 19,5 mm | 61,2 mm | 61 | | 9,5 | |
| 22 | 19,8 mm | 62,2 mm | 62 | T-1/2 | 10 | |
| 23 | 20,0 mm | 62,8 mm | 63 | | | 22 |
| 24 | 20,4 mm | 64,1 mm | 64 | V | | 23 |
| 25 | 20,6 mm | 64,7 mm | 65 | W | 11 | 24 |
| 26 | 21,0 mm | 65,9 mm | 66 | X | | 25 |

DAMIANI

HANDMADE IN ITALY SINCE 1924

| | | | | | | |
|----|---------|---------|----|---|----|----|
| 27 | 21,2 mm | 66,6 mm | 67 | | | |
| 28 | 21,5 mm | 67,5 mm | 68 | | | |
| 29 | 21,9 mm | 68,8 mm | 69 | | | |
| 30 | 22,2 mm | 69,7 mm | 70 | 1 | 13 | 29 |
| 31 | 22,5 mm | 70,7 mm | 71 | 2 | | 30 |

4. ORDINARE L'ANELLO

Ora che si conosce la misura del dito, si può ordinare l'anello.

Occorre ritornare sullo store Damiani e selezionare la taglia all'interno del box contenuto nella scheda prodotto. Dopodiché si può procedere al completamento dell'ordine. Grazie.

DAMIANI

HANDMADE IN ITALY SINCE 1924